

BABCOCK NOELL GMBH

INFORMATION FÜR PARTNER

Von: Hübner, Thomas

Telefon: +49 931 / 903 - 3105

14.11.2011
Seite 1 von 2

An: Empfänger / Nutzer von DLV-Containern

Thema: Benutzung von DLV-Archiven auf Windows Systemen

Zum Schutz vor unbefugtem Zugriff stellt BNG Daten über verschlüsselte Transportarchive (DLV-Container) zur Verfügung.

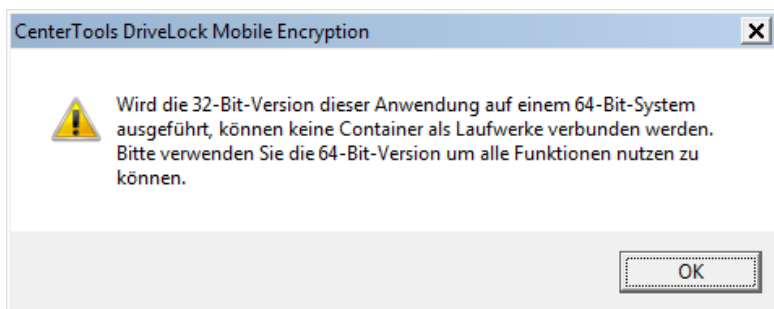
Sie erhalten DLV-Archive über einen (Wechsel-)Datenträger, per eMail oder per Download von unserer Portalseite. Um einen DLV-Container öffnen zu können, benötigen Sie das zugehörige Passwort und das Programm „[DIMobile.exe](#)“ (DriveLock Encryption Tool 32/64bit). Dieses befindet sich entweder bereits auf dem erhaltenen Datenträger oder kann von unserer [Portalseite](#) heruntergeladen werden (useful downloads). Das zugehörige Passwort erhalten Sie von ihrem Ansprechpartner bei BNG.

Zum Öffnen eines DLV-Containers (im Beispiel: EEDATA.DLV) gehen Sie wie folgt vor:

Starten Sie [DIMobile.exe](#) ...



Klicken Sie auf OK.



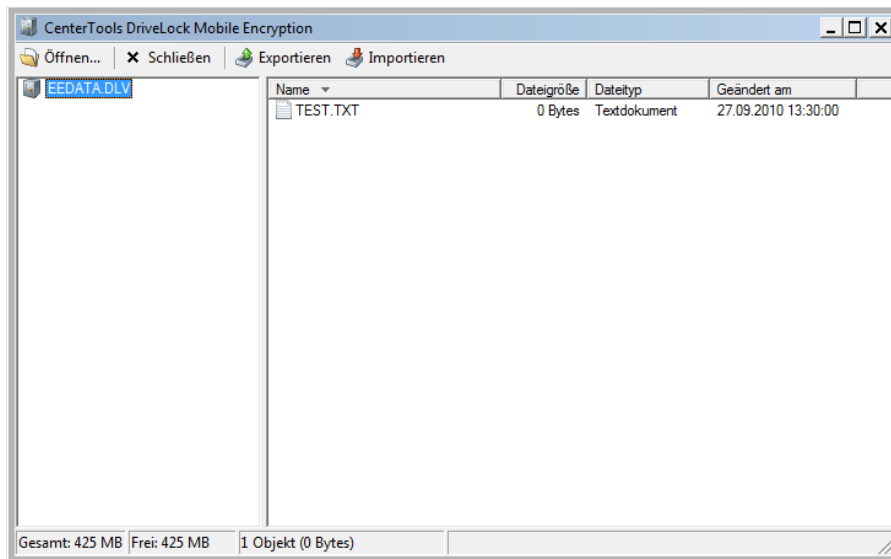
Klicken Sie auf OK.

BABCOCK NOELL GMBH

INFORMATION FÜR PARTNER



Wählen Sie den DLV-Container und geben Sie das erhaltene Container-Kennwort ein, drücken Sie OK.



geöffneter Container

Die enthaltenen Dateien werden in einer Explorer-ähnlichen Ansicht angezeigt. Sie können Dateien entnehmen „Exportieren“ oder hinzufügen „Importieren“ - auch per „Drag & Drop“.

DLV-Archive können wie physikalische Container verwendet werden. D. h. Sie können den gleichen Container (z. B. mit anderem Inhalt) für den sicheren „Rücktransport“ von Daten an BNG nutzen. Z. B. per eMail bis 30 MB oder, bei größeren Containern (bis 500 MB), über unseren [Download-Service](#).

[DIMobile.exe](#) kann unter Windows Vista / Windows 7 im Benutzermodus ausgeführt werden.

! Bewahren Sie das Passwort immer getrennt vom erhaltenen DLV-Container auf!